

SAĞLIK KÜLTÜR
DAİRE BAŞKANLIĞI

2023 YILI
BİRİM FAALİYET RAPORU



Bu kılavuz, 5018 sayılı Kamu Mali Yönetimi ve Kontrol Kanunu'nun 41'nci maddesine dayanılarak hazırlanan ve 22.04.2021 tarih ve 31462 sayılı Resmi Gazetede yayımlanarak yürürlüğe giren "Kamu İdarelerince Hazırlanacak Stratejik Planlar ve Performans Programları ile Faaliyet Raporlarına İlişkin Usul ve Esaslar Hakkında Yönetmelik" gereği Üniversitemiz birim ve idare faaliyet raporlarının hazırlanmasında esas teşkil etmektedir.

Raporlama İlkeleri:

- ✓ Mali saydamlık ve hesap verme sorumluluğunu sağlayacak şekilde hazırlanmalıdır.
- ✓ Raporlarda yer alan bilgilerin doğru, güvenilir, önyargısız ve tarafsız olması zorunludur.
- ✓ İlgili tarafların ve kamuoyunun bilgi sahibi olmasını sağlamak üzere açık, anlaşılır ve sade bir dil kullanılarak hazırlanır.
- ✓ Raporlarda yer alan bilgilerin eksiksiz olması, faaliyet sonuçlarını tüm yönleriyle açıklaması gerekir.
- ✓ Yıllar itibarıyla karşılaştırmaya imkân verecek biçimde hazırlanmalıdır.
- ✓ Faaliyet raporları, bir mali yılın faaliyet sonuçlarını gösterecek şekilde hazırlanmalıdır.

BİRİM FAALİYET RAPORLARI HAZIRLANIRKEN DİKKAT EDİLMESİ GEREKEN HUSUSLAR

Birim faaliyet raporlarında yer alan veriler Üniversitemiz 2023 Yılı İdare Faaliyet Raporunun hazırlanmasına kaynak teşkil edeceğinden; birim faaliyet raporlarının hazırlanmasında aşağıda yer alan hususlara dikkat edilmesi önem taşımaktadır.

- ☒ Birim faaliyet raporlarında sadece ilgili birime ilişkin bilgilere ve tablolara yer verilmesi, birimin sorumluluk alanı dışında kalan bilgilere yer verilmemesi,
- ☒ Tüm bilgilerin uygulama yılını kapsayacak şekilde (1 Ocak-31 Aralık 2023) doldurulması,
- ☒ Birimi ilgilendiren tüm tabloların eksiksiz ve gerçeği yansıtacak şekilde doldurulması,
- ☒ Kılavuzda yer alan başlıklarla ilgili açıklamalara detaylı olarak yer verilmesi,
- ☒ Mali tablolar ile raporların tutarlılığını sağlamak için envanter kayıtlarına ilişkin bilgilerin birimin taşınır kayıtlarında yer alan bilgilerle eşleşecek şekilde doldurulması,
- ☒ Birimlerin misyon, vizyon ve organizasyon şemalarının İç Kontrol çalışmaları kapsamında oluşturulan standartlar doğrultusunda hazırlanması,
- ☒ Üniversitemizin ana faaliyet alanları kapsamında yer alan bilimsel çalışmalarla ilgili tabloların akademik birimler tarafından eksiksiz olarak doldurulması,
- ☒ Fırsat ve tehditlerin açıklamalar doğrultusunda ve somut ifadelerle eksiksiz olarak yazılması gerekmektedir.
- ☒ İdare Faaliyet Raporunun zamanında tamamlanabilmesi için birim faaliyet raporlarının **en geç 15 Ocak 2024 tarihine kadar** Strateji Geliştirme Daire Başkanlığına gönderilmesi,
- ☒ İç Kontrol Güvence Beyanlarının Harcama Yetkilileri tarafından imzalanarak rapora eklenmesi gerekmektedir.

**!!! İDARE FAALİYET RAPORU İÇİN GÖNDERİLEN TÜM VERİLER
BİRLEŞTİRİLECEĞİNDEN, RAPORU SİZE GÖNDERİLEN ŞEKİL VE FORMATTA
GÖNDERİNİZ.**

**YAZI KARAKTERLERİNİ, BOYUTUNU, TABLO ŞEKİL VE RENKLERİNİ
DEĞİŞTİRMEYİNİZ. PDF vb FORMATLARDA GÖNDERMEYİNİZ.**

Göstereceğiniz özen ve hassasiyet için teşekkür ederiz.

Birim faaliyet raporlarının hazırlanmasında tereddüt yaşanan hususlarla ilgili olarak Stratejik Geliştirme Daire Başkanlığı / Stratejik Yönetim ve Planlama Birimi ile irtibata geçilecektir.

Stratejik Yönetim ve Planlama Birimi Sorumlu Personeli:

Kübra AYDOĞAN / Mali Hizmetler Uzmanı

Dahili: 5936

E-mail: sgdb@yaloa.edu.tr

Yalova Üniversitesi
Strateji Geliştirme Daire Başkanlığı



SUNUŞ

Ülkemizin geleceđi olan öğrencilerimizin beden ve ruh sađlıklarının korunması, hasta olanların tedavi edilmesi, barınma, beslenme, çalışma, dinlenme ve öğrencilerin ilgi alanlarına göre ders dışı zamanlarının değerlendirilmesi, yeni ilgi alanlarının kazanılmasına imkan sağlanması, gerek sađlık, gerekse sosyal durumlarının iyileştirilmesine, yeteneklerinin ve kişiliklerinin sađlıklı bir şekilde gelişmesine imkan verecek hizmetlerin sunulması, öğrencilerin ruhsal ve bedensel sađlıklarına özen gösteren bireyler olarak yetiştirilmesi, birlikte düzenli ve disiplinli bir çalışma, dinlenme ve eğlenme alışkanlıklarının kazandırılması amacıyla; Sađlık Kültür ve Spor Daire Başkanlığı tahsis edilen bütçe ve imkanlar çerçevesinde hizmetlerini yürütmektedir.

Sađlık, Kültür ve Spor Daire Başkanlığı olarak Anayasa, Kanun ve diđer mevzuatlara bađlı kalarak; öğrencilerimize ve personelimize beslenme, sađlık, spor, kültürel ve diđer hizmetleri sunarken, güler yüz, samimiyet, anlayış içerisinde olmak; öğrencilerimizi bedensel ve kültürel olarak geliştirip sađlıklı ve mutlu bireyler olarak yetiřmelerine katkıda bulunurken, onlara aile sıcaklığını gösterebilmek; üniversitemizin tüm birimleri ve personelleri ile koordineli olarak çalışarak, hizmetlerimizi kanunlar çerçevesinde en dođru, hızlı, etkin bir şekilde yerine getirebilmek ve ihtiyaç sahiplerine hizmeti ulařtırabilmek temel anlayışı ile 2023 yılında ; ekteki raporda da ayrıntılı olarak yer alan hizmetlerimizi yerine getirirken, birimize tahsis edilen ödeneđin kamu hizmeti verme bilinci ve etik anlayışı ile Üniversitemizin stratejik hedefleri ve amaçları dođrultusunda; saydamlık, verimlilik ve ekonomiklik ilkeleri ve iç kontrol sistemi çerçevesinde yerine getirdiđimizi bildirir; 2023 Yılı Faaliyet Raporumuzu bilgilerinize arz ederiz.

Göksel CİVELEK

Sađlık Kültür ve Spor Daire Başkan V.

İmza

İçindekiler Tablosu

I. GENEL BİLGİLER	1
A. MİSYON VE VİZYON	1
B. GÖREV, YETKİ VE SORUMLULUKLAR	1
C. İDAREYE İLİŞKİN BİLGİLER	2
1. FİZİKSEL YAPI	2
1.1. Eğitim Alanları Derslikler	2
1.2. Hizmet Alanları	5
2. ÖRGÜT YAPISI	6
3. BİLGİ VE TEKNOLOJİK KAYNAKLAR	7
3.1. YAZILIMLAR	7
3.2. BİLGİSAYAR ALT YAPISI VE AĞ SİSTEMLERİ	7
3.3. DİĞER TEKNOLOJİK KAYNAKLAR	8
4. İNSAN KAYNAKLARI	8
4.1. Personel Sayısı	8
4.2. Personelin Katıldığı Eğitimler	9
5. SUNULAN HİZMETLER	9
5.1. EĞİTİM HİZMETLERİ	9
5.2. ÖĞRENCİ VE PERSONELE SUNULAN YEMEK VE SAĞLIK HİZMETLERİ	10
5.2.1. Sağlık Hizmetleri	10
5.2.1.1. Tıbbi Cihaz Sayıları	10
5.2.1.2. Sunulan Sağlık Hizmetleri	12
5.2.2. Yemek Hizmetleri	13
5.3. ÖĞRENCİLERE SAĞLANAN BURS İMKANLARI	14
5.3.1. Sağlanan Bursların Niteliği	14
5.3.2. Yemek Bursundan Yararlanan Bursiyer Sayısı	14
5.3.3. Kısmi Zamanlı Öğrenci Çalıştırma Programı	15
5.4. DİĞER HİZMETLER	15
5.5. İDARİ HİZMETLER	35
6. YÖNETİM VE İÇ KONTROL SİSTEMİ	36
II. FAALİYETLERE İLİŞKİN BİLGİ VE DEĞERLENDİRMELER	36
A. MALİ BİLGİLER	36
1. BÜTÇE UYGULAMA SONUÇLARI	36
1.1. BÜTÇE GİDERLERİ	36
B. PERFORMANS BİLGİLERİ	37
1. FAALİYET VE PROJE BİLGİLERİ	37
1.1. STRATEJİK PLAN PERFORMANS GÖSTERGELERİ	37
1.2. HEDEF GERÇEKLEŞME BİLGİLERİ	41
III. KURUMSAL KABİLİYET VE KAPASİTENİN DEĞERLENDİRİLMESİ	47
A. GÜÇLÜ YÖNLERİMİZ	48
B. ZAYIF YÖNLERİMİZ	48
C. FIRSATLARIMIZ	48
D. TEHDİTLERİMİZ	48
E. DEĞERLENDİRME	48
IV. ÖNERİ VE TEDBİRLER	49

TABLOLAR

Tablo 1: Toplantı, Konferans ve Eğitim Salonları	2
Tablo 2: Öğrenci Yemekhaneleri	3
Tablo 3: Personel Yemekhaneleri	3
Tablo 4: Kantinler	3
Tablo 5: Diğer Sosyal Alanlar	4
Tablo 6: Spor Tesisleri	4
Tablo 7 Ofis Alanları	5
Tablo 8: Ambar, Arşiv ve Benzeri Alanlar	5
Tablo 9: Kullanılan Yazılımlar ve Yönetim Bilgi Sistemleri	7
Tablo 10: Bilgisayar Sayıları	7
Tablo 11: Diğer Teknolojik Kaynaklar	8
Tablo 12: Personel Sayıları	8
Tablo 13: Personelin Katıldığı Eğitimler	9
Tablo 14: Engelli Öğrenci Sayısı	9
Tablo 15: Tıbbi Cihaz Sayıları	12
Tablo 16: Mediko Sosyal Verileri	13
Tablo 17: Yemek Hizmeti Süresi ve Yararlanan Kişi Sayısı	14
Tablo 18: Sağlanan Bursların Niteliği	14
*Burs miktarı yıllık toplam olarak girilecektir, tablodakiler örnektir.	14
Tablo 19: Yemek Bursundan Yararlanan Bursiyer Sayısı	15
Tablo 20: Kısmi Zamanlı Öğrenci Çalıştırma Programı Öğrenci Sayıları	15
Tablo 21: Spor Kulüpleri	16
Tablo 22: Kültür Kulüpleri	19
Tablo 23: Kulüpleri Etkinlikleri	34
Tablo 24: 4734 Sayılı Kanun Kapsamında Yıl İçinde Yapılan Satın Alma İşlemleri	35
Tablo 25: 4734 Sayılı Kanun Kapsamında Yıl İçinde Yapılan İhale İşlemleri	35
Tablo 26: Bütçe Giderleri	36
Tablo 27: Stratejik Plan Hedef Kartları	40
Tablo 28: Gösterge Gerçekleşme Bilgileri	41
Tablo 29: Mutfağa ilişkin Bilgiler	41
Tablo 30: 2547 Sayılı Kanunun 39. Mad. Göre Yurt İçinde Görevlendirilen Öğrenciler	46
Tablo 31: 2547 Sayılı Kanun'un 39. Mad. Göre Yurt Dışında Görevlendirilen Öğrenciler	47

I. GENEL BİLGİLER

Birimin tarihçesi, bölüm ve programları, akademik kadrosu, staj ve kariyer planlaması çalışmaları, akademik danışmanlık hizmetleri, fiziki imkanları vb. konularda detaylı olarak bilgilere yer verilir. 2023 yılı içerisinde gerçekleştirdiği faaliyetler hakkında bilgi verilir.

A. MİSYON VE VİZYON

MİSYON

Yalova Üniversitesi öğrencilerinin ve personelin beden ve ruh sağlıklarını korumak, topluma yararlı bireyler haline getirmek amacıyla; çağdaş yöntemlerle yeterli ve kaliteli düzeyde beslenme, barınma, kültür, spor, sağlık ve rehberlik hizmeti sunmak, sosyal ihtiyaçlarını karşılamak.

VİZYON

Verilen tüm hizmet alanlarında; öğrenci ve çalışanlara yönelik, kaynaklarını verimli kullanan, bilgi ve teknolojiyle donatılmış, öncü bir birim olmak.

B. GÖREV, YETKİ VE SORUMLULUKLAR

2547 sayılı Kanunun 2880 sayılı Kanun'la değişik 46. ve 47. maddeleri uyarınca Üniversitelerde kurulan Mediko-Sosyal, Kültür ve Spor Dairesinin Teşkilatlanması, Yönetimi, Çalışmaları, Görevlilerin Yetki ve Sorumluluklarına İlişkin Genel Hükümleri ile Yükseköğretim Üst kuruluşları ile Yükseköğretim Kurumlarının İdari Teşkilatı Hakkında Kanun Hükmünde Kararnamenin (17.06.1982 Tarih 2680 sayılı Yetki Kanununa dayanarak çıkarılan 07.10.1983 tarih ve 124 sayılı Kanun Hükmünde Kararname 21.11.1983 tarih ve 18228 sayılı Resmi Gazetede yayınlanarak yürürlüğe girmiştir.) 32. maddesine göre Sağlık, Kültür ve Spor Daire Başkanlığı oluşmuştur. Başkanlığımız 2547 sayılı Kanunun 2880 sayılı Kanun'la değişik 46. ve 47. maddeleri uyarınca ve Yükseköğretim Kurumları Mediko-Sosyal Sağlık, Kültür ve Spor İşleri Dairesi Uygulama Yönetmeliğine göre görevlerini yürütmektedir.

İlgili mevzuatlara göre Başkanlık olarak yetki, görev ve sorumluluklarımız;

Üniversitemiz personeli ile bunların bakmakla yükümlü olduğu kişiler ve yasalarla belirlenmiş koşulları taşıyan öğrencilerin sağlık sorunlarını çözebilmek,

Öğrencilerimizin ilgi alanlarına göre kültür ve spor alanlarında çalışmalar, etkinlikler, gösteriler ve organizasyonlar düzenlemelerine yardımcı olmak,

Öğrencilere burs, kredi ve beslenme imkanları ile boş zamanlarını değerlendirmede yardımcı olacak hizmetlerde bulunmak,

Psikolojik danışmanlık ve rehberlik hizmetleri sunmak, öğrencilerin ilgi alanları ile alakalı araştırma ve uygulamalar yapmak veya yaptırmak, gerekli gördüğü çalışmaları yayınlamak,

Öğrenciler ile personelin beslenme hizmetlerini karşılamak, Öğrencilere yönelik geziler düzenleyip, sosyal ihtiyaçlarının karşılanması işlemlerini yürütmek, gerekli olan yerlerde yemekhaneleri açmak, toplantı, sinema ve tiyatro salonları, spor salon ve sahaları, kamp yerleri sağlamak, bu ve benzeri diğer tesisleri kurmak, kiralamak, işletmek, işlettirmek, bu amaca yönelik olarak üniversitenin diğer birimleri ve üniversite dışındaki kuruluşlarla işbirliği içinde çalışmak, Üniversitemiz de öğrencilerle ilgili hizmetlerin görülmesi için hizmet alımı yapmak ve öğrencilerle ilgili satın alma iş ve işlemlerini yürütmektir.

C. İDAREYE İLİŞKİN BİLGİLER

1. FİZİKSEL YAPI

1.1.Eğitim Alanları Derslikler

1.1.1. Toplantı/Konferans/Eğitim Salonları

Birim Adı	Adedi			Alanı (m ²)	Kapasite (kişi)
	Toplantı Salonu	Konferans Salonu	Eğitim Salonu		
REKTÖRLÜK		1		150	130
15 TEMMUZ KONFERANS SALONU		1		300	200
SPOR BİLİMLERİ FAKÜLTESİ KONFERANS SALONU		1		335	310
MEHMET OKUR KONGRE VE KÜLTÜR MERKEZİ		1		714,55	562
TOPLAM		4		1502,55	1202

Tablo 1: Toplantı, Konferans ve Eğitim Salonları

1.1.2. Öğrenci Yemekhaneleri

(Sadece Sağlık Kültür Daire Başkanlığı Tarafından Doldurulacaktır.)

Yerleşkeler	Sayısı	Kapalı Alanı (m2)	Kapasitesi (Kişi)
Safran Yerleşkesi	1	180	250
İslami İlimler Fakültesi	1	335	320
Altınova MYO	1	100	40
Armutlu MYO	1	190	200
Termal MYO	1	50	40
Çınarcık MYO	1	120	150
Merkez Yerleşke	1	1130	715
TOPLAM	7	2105	1715

Tablo 2: Öğrenci Yemekhaneleri

1.1.3. Personel Yemekhaneleri

Yerleşkeler	Sayısı	Kapalı Alanı (m2)	Kapasitesi (Kişi)
Safran Yerleşkesi	1	70	50
Armutlu MYO	1	100	75
Merkez Yerleşke	1	285	162
Rektörlük	1	118	60
TOPLAM	4	573	347

(Sadece Sağlık Kültür Daire Başkanlığı Tarafından Doldurulacaktır.)

Tablo 3: Personel Yemekhaneleri

1.1.4. Kantinler

Yerleşkeler	Sayısı	Kapalı Alanı (m2)	Kapasitesi (Kişi)
Safran Yerleşkesi	1	125	80
Hukuk Fakültesi	1	280	200
Armutlu MYO	1	180	150
Termal MYO	1	108	50
Çınarcık MYO	1	130	70
Merkez Yerleşke	1	1085	400
İslami İlimler Fakültesi	1	300	150
TOPLAM	7	2388	1100

(Sadece Sağlık Kültür Daire Başkanlığı Tarafından Doldurulacaktır.)

Tablo 4: Kantinler

1.1.5. Diğer Sosyal Alanlar

Kullanım Amacı	Adet	Alan (m ²)	Kapasite (Kişi)
Kulüp Odaları	8	168	136
Mezun Öğrenciler Derneği Odası			
Akademik/İdari Personel Dinleme Odası			
Etüt/Çalışma Odaları			
Müzik odası	1	16	4
TOPLAM	9	184	140

Tablo 5: Diğer Sosyal Alanlar

1.1.6. Öğrenci Yurtları

Bu bölüm **Sağlık Kültür ve Spor Daire Başkanlığı** tarafından doldurulacak olup, Yalova İlinde hizmet veren **YURTKUR ve özel öğrenci** yurtları ve kapasiteleri hakkında bilgilere yer verilecektir.

1.1.7. Spor Tesisleri

Bina/Tesisin Adı	Bulunduğu Yerleşke	Adet	Açık Spor Alanları	Kapalı Spor Alanları	Toplam Alan (m ²)
AÇIK HALI SAHA	MERKEZ	1	1000 m ²		1000 m ²
AÇIK VOLEYBOL SAHASI	MERKEZ	1	1000 m ²		1000 m ²
AÇIK TENİS KORTU	MERKEZ	1	1000 m ²		1000 m ²
AÇIK BASKETBOL SAHASI	MERKEZ	1	1000 m ²		1000 m ²
KAPALI FUTBOL SAHASI	MERKEZ	1		2000 m ²	2000 m ²
KAPALI BASKETBOL VE VOLEYBOL SAHASI	MERKEZ	1		2000 m ²	2000 m ²
TOPLAM		6	4000 m²	4000 m²	8000 m²

(Sadece Sağlık Kültür ve Spor Daire Başkanlığı Tarafından Doldurulacaktır.)

Tablo 6: Spor Tesisleri

1.2. Hizmet Alanları**1.2.1. Ofis Alanları**

Alt Birim	Ofis Sayısı	m ²	Kullanan Kişi Sayısı
Yönetim Ofisleri	5	170	5
Akademik Personel Ofisleri			
İdari Personel Ofisleri	8	450	13
Diğer (belirtilecektir)			
Toplam	13	620	18

Tablo 7 Ofis Alanları

1.2.2. Ambar, Arşiv ve Benzeri Alanlar

Temizlik odaları, güvenlik merkezleri vb de diğer bölümüne yazılacaktır

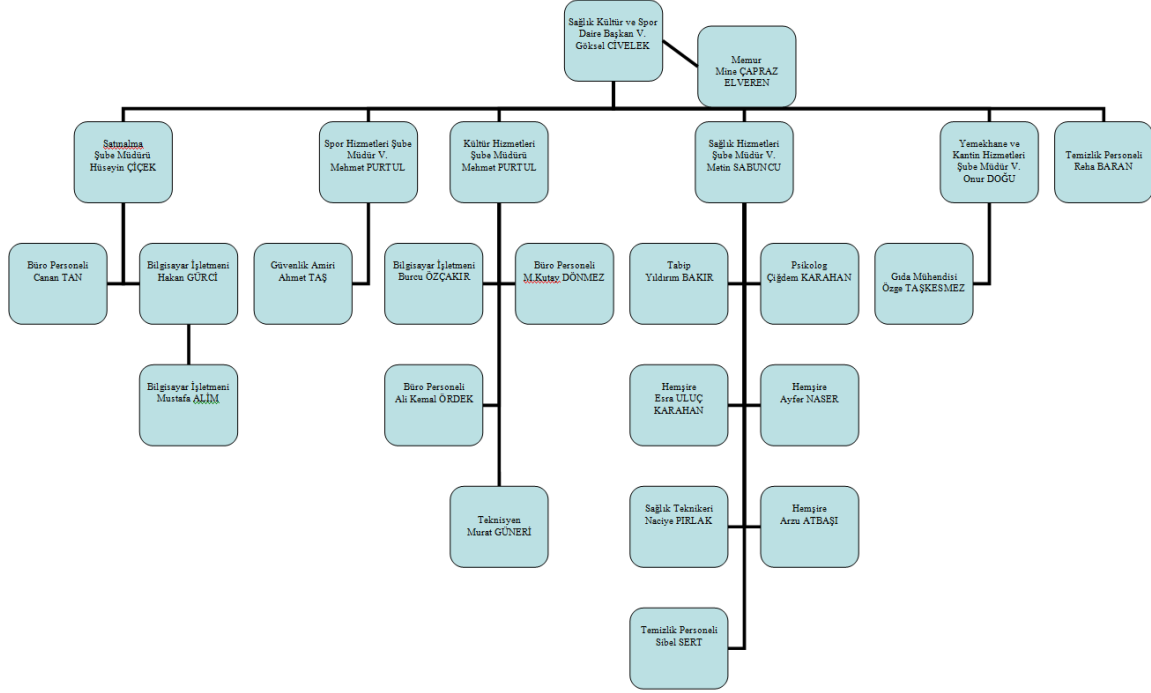
Kullanım Amacı	Adet	Alan (m ²)
Ambar Alanları		
Arşiv Alanları	1	28
Diğer (Depo, Hangar ve Çeşitli Tamirat Atölyeleri gibi belirtilecektir)	3	300
TOPLAM	4	328

Tablo 8: Ambar, Arşiv ve Benzeri Alanlar

2. ÖRGÜT YAPISI

Birim teşkilat şeması; **İç kontrol çalışmaları kapsamında oluşturulan** standartlar doğrultusunda ve hiyerarşik yapıyı gösterecek şekilde oluşturulacaktır. Akademik birimler hem akademik teşkilatı hem de idari teşkilatı hakkında bilgi vereceklerdir. (İç Kontrol ve Risk Yönetim Sisteminde birim teşkilat şemaları yer almaktadır)

ORGANİZASYON ŞEMASI



3. BİLGİ VE TEKNOLOJİK KAYNAKLAR

Birimin bilişim sisteminin faaliyetlere katkısına, karşılaşılan sorunlara, faaliyet raporu döneminde bilişim sisteminde yapılan değişikliklere, bilişim sisteminin diğer birim bilişim sistemleri ile uyumuna ve bilgi paylaşımına yer verilir.

3.1. YAZILIMLAR

3.1.1 Kullanılan Yazılımlar ve Yönetim Bilgi Sistemleri

Üniversitemiz faaliyetlerinde kullanılan yazılımlarla ilgili bilgilere yer verilecektir.

(Tüm birimler birimlerinde kullanılan yazılımları yazacaklardır. Ayrıca Akademik birimler bölüm başkanlıklarında başka bir yazılım kullanılıp kullanılmadığını belirleyerek tabloyu doldurmalıdır.)

Yazılım/Yönetim Bilgi Sistemi Adı	Kullanım amacı	Kullanan Birim
Aile Hekimi Bilgi Sistemi	Hasta takip sistemi	Mediko-Sosyal Merkezi
Yemek hizmeti alımı bilgi sistemi (UTARİT)	Yemek sayısı tespit sistemi	Yemekhane ve Kantin Hizmetleri Müdürlüğü
SoliPAY	Kart Uygulama Sistemi	Yemekhane ve Kantin Hizmetleri Müdürlüğü

Tablo 9: Kullanılan Yazılımlar ve Yönetim Bilgi Sistemleri

3.2. BİLGİSAYAR ALT YAPISI VE AĞ SİSTEMLERİ

3.2.1 Bilgisayar Sayıları

Birimin faaliyetlerinde kullanılan bilgisayar sayıları taşınır kayıtlarında yer alan bilgisayar sayıları ile tutarlı olarak belirtilir.

Cinsi	İdari Amaçlı	Eğitim Amaçlı
Masaüstü Bilgisayar	25	
Tümleşik Bilgisayar	5	
Dizüstü Bilgisayar	13	
Tablet	1	
Mönitör	2	
Diğer (Belirtilecektir)	2 (Cep Bilgisayarı)	
Toplam	48	

Tablo 10: Bilgisayar Sayıları

3.3. DİĞER TEKNOLOJİK KAYNAKLAR

Cinsi	İdari Amaçlı	Eğitim Amaçlı
Projeksiyon	4	
Yazıcı	17	
Fotokopi Makinesi	2	
Fotoğraf Makinesi	7	
Kameralar	49	
Televizyonlar	18	
Tarayıcılar	4	
Ses Mikseri	6	
Ses Sistemi (Taşınabilir)	1	
Müzik Sistemi	1	
Telsiz	5	
Mikroskoplar	30	
Baskı Makinesi	1	
Omurga Switch	1	
Kamera Switch	3	
Matrix Switch	1	
Harici Disk	14	
TABLODA YER ALMAYAN TEKNOLOJİK KAYNAKLAR EKLENECEKTİR		

Tablo 11: Diğer Teknolojik Kaynaklar

4. İNSAN KAYNAKLARI

4.1. Personel Sayısı

Personel Ünvanı	Sayı
Akademik Personel	0
İdari Personel	23
TOPLAM	23

Tablo 12: Personel Sayıları

4.2. Personelin Katıldığı Eğitimler

Eğitimin Konusu	Hangi Kaynaktan Sağlandığı (Kurum İçi/Kurum Dışı)	Süresi	Katılan Personel Sayısı	Personelin Ünvanı
Deprem Farkındalık Eğitimi	YÖK	1 saat	15	Memur
Grup Önünde Konuşma	Uzaktan Eğitim	45 dk	13	Memur
Mobbing	Uzaktan Eğitim	45 dk	13	Memur
Çalışma Ahlakı	Uzaktan Eğitim	45 dk	13	Memur
Toplam				

(Tüm birimler tarafından doldurulacaktır.)

Tablo 13: Personelin Katıldığı Eğitimler

5. SUNULAN HİZMETLER
5.1. EĞİTİM HİZMETLERİ

5.1.1. Engelli Öğrenci Sayısı

Programın Adı	I. Öğretim			II. Öğretim			Toplam		Genel Toplam
	Erkek	Kız	Top.	Erkek	Kız	Top.	Erkek	Kız	
Ön Lisans Programları	3	2	5	5	7	12	8	9	17
Lisans Programları	9	8	17	0	0	0	9	8	17
Lisansüstü Programları									
Toplam	12	10	22	5	7	12	17	17	34

(Sağlık Kültür ve Spor Daire Başkanlığı tarafından doldurulacaktır.)

Tablo 14: Engelli Öğrenci Sayısı

5.2.ÖĞRENCİ VE PERSONELE SUNULAN YEMEK VE SAĞLIK HİZMETLERİ

5.2.1. Sağlık Hizmetleri

Bu Bölüm Sağlık Kültür ve Spor Daire Başkanlığı tarafından doldurulacak olup, Mediko Sosyal Merkezi tarafından sunulan hizmetler detaylı olarak belirtilecektir.

5.2.1.1. Tıbbi Cihaz Sayıları

Cihazın Adı	Kullanım Amacı	Sayısı
SYSMEX KX-21N (HEMOGRAM CİHAZI)	Tam kan sayımı testi (cbc), kan hücrelerin çeşitleri ve sayıları hakkında önemli bilgiler veren bir testtir. Özellikle beyaz kan hücreleri (wbc), kırmızı kan hücresi (rbc) ve trombositler. Bu hücrelerin her biri belirli ve önemli işlevleri yerine getirir.	1 adet
MEDONİC (HEMOGRAM CİHAZI)	Tam kan sayımı testi (cbc), kan hücrelerin çeşitleri ve sayıları hakkında önemli bilgiler veren bir testtir. Özellikle beyaz kan hücreleri (wbc), kırmızı kan hücresi (rbc) ve trombositler. Bu hücrelerin her biri belirli ve önemli işlevleri yerine getirir.	1 adet
SİSTEMMED	Kan sayım tüplerini karıştırma ve homojenize etme amaçlı kullanılmaktadır.Antikoagülanlı tüplerdeki yetersiz karıştırma işlemi trombositlerin birikimine neden olduğundan pıhtılaşmaya ya da yanlış test sonuçlarına neden olmamak için kullanılır.	1 adet
MEDİSPEC ESR 30	Sedimentasyon, eritrositlerin (alyuvarların) çökme hızlarının ölçümünün yapıldığı cihazdır.	1 adet
ELEKTRO.MAG M16 VORTEX MIXER	Sabit bir mil üzerinde dönen tek bir döner başlığa sahip olan bu aletler, deney tüpü	1 adet

	<p>indeki reaktiflerin karışarak homojen hale gelmesini sağlarlar. Tüp, döner başlığa hafifçe üstten bastırıldığında başlık otomatik olarak çalışır. Dönüş hızı, istenilen hıza ayarlanmak sureti ile tüp içeriği karıştırılmış olur.</p>	
COBAS U411 ROCHE	<p>Artan iş yükünü hafifletme, hızlı ve günlük sonuç verme gibi hedeflerin karşılanabilmesi için günümüzde, idrarda bulunan hücre ve partiküllerinin incelenmesi için dışarıda santrifüj edilmemiş idrar örneklerinin çalışılıp sonuç vermesine yarayan otomatik cihazdır.</p>	1 adet
REFLOTTRON PLUS ROCHE	<p>Belirli biyokimya tetkiklerinin hızlı ve kolay bir şekilde okuyup sonuçlamada kullanılan cihazdır.</p>	1 adet
ARKRAY SPOTCHEM TM EZ SP-4430	<p>Belirli biyokimya tetkiklerinin hızlı ve kolay bir şekilde okuyup sonuçlamada kullanılan cihazdır.</p>	1 adet
ELEKTRO MAG. M815M SANRİFUJ	<p>Bir solüsyondaki katı maddeleri sıvı kısmından kabaca ayırmakta kullanılır. Çözeltideki maddelerin yoğunluklarına göre ayırımı sağlar. Dakikadaki dönme hızı ve süresi ayarlanır. Santrifüjler klinik laboratuarlarda genellikle kanın pıhtılaşmasını sağlayarak serum veya plazmayı ayırma amacıyla kullanılır.</p>	1 adet
REFLOTTRON APPLICATOR	<p>Mikro ve makro olmak üzere iki gruba ayrılabilir. Her biri ayarlanabilir veya sabit hacimli olabilir. Sıvılar, kolaylıkla değiştirilebilen uçlar sayesinde bir piston yardımı ile çekilip</p>	3 adet

	boşaltmaya yarar.	
eDİAGNOSİS CİHAZI	PCT Rapid Test, NT-proBNP Rapit Test, D-DİMER Rapid Test, Ctnl Rapid Test, Hemoglobin A1C test ölçümlerinin yapılmasında kullanılır	1 adet
EKG CİHAZI	Kalbin Elektiriksel Aktivitesini Kaydetme	1 adet
CHESTGRAPH CİHAZI	Solunum Fonksiyon Testi	1 adet
HOLTER TANSİYON ÖLÇÜM CİHAZI	Günlük Tansiyon Ölçümü	1 adet
TANSİYON ALETİ	Anlık Tansiyon Ölçümü	2 adet
HEARTSİNE SAMARİTAN PAD	Defibrilatör	1 adet
COMPRESSOR NEBULİZER	Nebulizatör	1 adet
DUVAR TİPİ OTOSKOP OFTALMOSKOP	Göz Kulak Burun Ve Boğaz Muayene Cihazı	1 adet
GÖRÜNTÜLÜ TAŞINABİLİR OTOSKOP OFTALMOSKOP SETİ	Görüntülü Göz Kulak Ve Boğaz Muayene	1 adet
ENDOSKOPE	Görüntülü Kulak Burun Ve Boğaz Muayene	1 adet
ULTRASONOGRAFİ CİHAZI	Vucüt İçindeki Organların Görüntüleme	1 adet
TANİTA VUCÜT ANALİZ TARTISI	Bmi Hesaplama	1 adet
ELECTRO MAG KURU HAVALI STERİLİZATÖR	Malzemelerin Sterilizasyonu	1 adet
SEALİNG MACHİNE	Malzemeleri Sterilizasyona Hazırlama	1 adet
TABATABA V2	CO ölçüm cihazı	
OXYBREATH OXYGEN CONCENTRATOR	OKSİJEN SAĞLAYICI	1 adet

(Sadece Sağlık Kültür ve Spor Daire Başkanlığı tarafından doldurulacaktır.)

Tablo 15: Tıbbi Cihaz Sayıları

5.2.1.2. Sunulan Sağlık Hizmetleri

Sigara Bıraktırma Poliklinik Hizmetleri				Muayene Sayısı	Toplam	461	
Mediko-Sosyal Poliklinik Hizmetleri				Muayene Sayısı	Toplam	12611	
				Sevk Edilen Hasta Sayısı	Personel	-	
				Müşahadeye Alınan Hasta Sayısı	Öğrenci	8	
					Toplam	2	
					Personel	97	
					Öğrenci	103	
					Toplam	200	
Laboratuvar Hizmetleri	Öğrenci	206	Tetkikler	Tarama	80		
		Personel		97	Biyokimya	57	
	Toplam	303		Hematolojik Tetkikler	256		
				Holter Tansiyon Ölçümü	4		
				USG	4		
					EKG	6	
					Toplam	407	
	Pansuman-Enjeksiyon Hizmetleri				Öğrenci	746	
				Personel	331		
				Toplam	1077		
Psikolojik Danışmanlık Hizmetleri				Öğrenci	167		
				Personel	0		
				Toplam	167		

(Sadece Sağlık Kültür ve Spor Daire Başkanlığı tarafından doldurulacaktır.)

Tablo 16: Mediko Sosyal Verileri

5.2.2. Yemek Hizmetleri

2023 YILI BİRİM FAALİYET RAPORU

Yemek Hizmetinden Yararlanan	Kişi Sayısı (Öğün)	Ortalama Süresi (Gün)	Anket Memnuniyet Oranı
Öğrenci	233562	230	% 60
Personel	24972	230	%50
Toplam	258534	230	

Tablo 17: Yemek Hizmeti Süresi ve Yararlanan Kişi Sayısı

5.3. ÖĞRENCİLERE SAĞLANAN BURS İMKANLARI

5.3.1. Sağlanan Bursların Niteliği

Burs Adı	Burs Türü	Kişi başı Burs Miktarı (TL)	Yaralanan Kişi Sayısı	Yararlanan Kişi Türü
<i>Yemek Yardımı</i>	<i>İndirim</i>	<i>2000</i>	<i>250</i>	<i>Öğrenci</i>
<i>ÖYP</i>				
Depremzede öğrencilere verilen burs		1.000,00 TL.	28	Öğrenci
TOPLAM				

Tablo 18: Sağlanan Bursların Niteliği

*Burs miktarı yıllık toplam olarak girilecektir, tablodakiler örnektir.

5.3.2. Yemek Bursundan Yararlanan Bursiyer Sayısı

Bursiyerin Bağlı Olduğu Okul Akademik Birim	Bursiyer Sayısı
Armutlu MYO	6
Çınarcık MYO	8
Hukuk Fakültesi	24
İİBF	15
İnsan ve Toplum Bilimleri	7
İslami İlimler	63
Lisansüstü Eğitim	6
Mühendislik Fakültesi	48
Sağlık Bilimleri Fakültesi	33
Sanat Tasarım Fakültesi	5
Spor Bilimleri Fakültesi	13
Termal MYO	8
Yalova MYO	14

TOPLAM	250
---------------	------------

(Sağlık Kültür ve Spor Daire Başkanlığı tarafından doldurulacaktır.)

Tablo 19: Yemek Bursundan Yararlanan Bursiyer Sayısı

5.3.3. Kısmi Zamanlı Öğrenci Çalıştırma Programı

Öğrencinin Bağlı Olduğu Okul	Kontenjan
Altınova Meslek Yüksekokulu	2
Armutlu Meslek Yüksekokulu	2
Basın, Yayın ve Halkla İlişkiler Koordinatörlüğü	5
Bilgi İşlem Daire Başkanlığı	8
Bilimsel Araştırma Projeleri Koordinasyon Birimi	1
Çınarcık Meslek Yüksekokulu	3
Dış İlişkiler Koordinatörlüğü	2
Döner Sermaye İşletme Müdürlüğü	1
Gençlik ve Spor Bakanlığı (Genç Ofisler)	2
Hukuk Fakültesi	3
İç Denetim Birimi	2
İdari ve Mali İşler Daire Başkanlığı	1
İktisadi ve İdari Bilimler Fakültesi	3
İnsan ve Toplum Bilimleri Fakültesi	2
İslami İlimler Fakültesi	3
Kalite Koordinatörlüğü	2
Kütüphane ve Dokümantasyon Daire Başkanlığı	7
Lisansüstü Eğitim Enstitüsü	2
Manevi Danışmanlık ve Rehberlik Birimi	1
Mühendislik Fakültesi	3
Öğrenci İşleri Daire Başkanlığı	3
Sağlık Bilimleri Fakültesi	2
Sanat ve Tasarım Fakültesi	2
Spor Bilimleri Fakültesi	3
Strateji Geliştirme Daire Başkanlığı	2
Termal Meslek Yüksekokulu	2
Türkçe Öğretimi Uygulama ve Araştırma Merkezi	1
Ortak Dersler Bölümü	1
Uluslararası Öğrenci Koordinasyon Uygulama ve Araş.Mer.	2
Uzaktan Eğitim Uygulama ve Araştırma Merkezi	1
Yabancı Diller Yüksekokulu	3
Yalova Meslek Yüksekokulu	4
Sağlık Kültür Daire Başkanlığı	66
Yapı İşleri ve Teknik Daire Başkanlığı	2
Toplam	149

(Sağlık Kültür ve Spor Daire Başkanlığı tarafından doldurulacaktır.)

Tablo 20: Kısmi Zamanlı Öğrenci Çalıştırma Programı Öğrenci Sayıları

5.4. DİĞER HİZMETLER

5.4.1. **Kültür ve Sanat Hizmetleri**

Bu bölüm **SAĞLIK KÜLTÜR VE SPOR DAİRE BAŞKANLIĞI** tarafından doldurulacak olup, 2022 yılı içerisinde gerçekleştirilen kültür ve sanat etkinliklerine ilişkin detaylı bilgilere yer verilecektir. Bu kapsamda gerçekleştirilen kurum içi ve kurum dışı etkinlikler tablolaştırılarak eklenecektir.

Kulüp Adı	Üye Sayısı
Futbol-Türkiye Üniversite Sporları Federasyonu (Üniversite Futbol 2. Lig)	24
Basketbol-Türkiye Üniversite Sporları Federasyonu (Üniversiteler Arası)	15
Hentbol- Türkiye Üniversite Sporları Federasyonu (Üniversiteler Arası)	12
Spor Kulüplerine Üye Toplam Öğrenci Sayısı	

(Sağlık Kültür ve Spor Daire Başkanlığı tarafından doldurulacaktır.)

Tablo 21: Spor Kulüpleri

Kulüp Adı	Üye Sayısı
ADLİ BİLİMLER VE CEZA HUKUKU KULÜBÜ	
AİKİDO KULÜBÜ	
Akademik Düşünce Eğitim ve Medeniyet Kulübü (ADEM)	
AKSA KULÜBÜ	
Aktif Gençlik Kulübü	
Arama Kurtarma ve İtfaiyecilik Kulübü	
BEŞİKTAŞLILAR KULÜBÜ	
BİSİKLET KULÜBÜ	
BÜYÜDÜM ÇOCUK OLDUM KULÜBÜ	
ÇEKO KULÜBÜ	
DAĞCILIK KULÜBÜ	
DENETİM KULÜBÜ	
DENİZCİLİK KULÜBÜ	
DİJİTAL OYUN GELİŞTİRME KULÜBÜ	

DİPLOMASİ VE MODEL BİRLEŞMİŞ MİLLETLER	
Drone ve Tasarım Mühendisliği Kulübü	
DÜNYA DANSLARI KULÜBÜ	
E TİCARET KULÜBÜ	
ELEKTRİK ELEKTRONİK MÜH. KULÜBÜ	
ENDÜSTRİ MÜHENDİSLİĞİ KULÜBÜ	
ENERJİ KULÜBÜ	
ETİK KULÜBÜ	
FİTNESS KULÜBÜ	
FİZYOTERAPİ KULÜBÜ	
FOTOĞRAFÇILIK KULÜBÜ	
GELENEKSEL SPORLAR KULÜBÜ	
GENÇ FENERBAHÇELİLER KULÜBÜ	
GENÇ FİKİRLER KULÜBÜ	
GENÇ HUKUKÇULAR KULÜBÜ	
GENÇ KIZILAY KULÜBÜ	
GENÇ TEMA KULÜBÜ	
GENÇ YEŞİLAY	
GENÇLİK KULÜBÜ	
GENÇLİK VE MEDENİYET KULÜBÜ	
GERİ DÖNÜŞÜM VE SÜRDÜREBİLİRLİK KULÜBÜ	
Google Geliştirici Öğrenciler Kulübü	
HALK DANSLARI KULÜBÜ	
HUKUK KULÜBÜ	
HUKUK VE MÜNAZARA KULÜBÜ	
İÇ MİMARLIK VE TASARIM KULÜBÜ	

İDEAL HUKUK KULÜBÜ	
İdealist İnavasyon Kulübü	
İEEE KULÜBÜ (HERKES İÇİN MÜH)	
İLAHİYATLAR KULÜBÜ	
İLETİŞİM KULÜBÜ	
İLK VE ACİL YARDIM KULÜBÜ	
İNSANİ YARDIM KULÜBÜ	
İrfan ve Musiki Kulübü	
İSLAM TARİHİ ARAŞTIRMALARI KULÜBÜ	
İŞLETME VE EKONOMİ KULÜBÜ	
KALİTE KULÜBÜ	
Kent ve Toplum Araştırmaları Kulübü	
Kitap Kulübü	
LÖSEV KULÜBÜ	
Makine ve Metal Sürdürülebilirlik Kulübü	
MEVZİ KULÜBÜ	
MİLLİ GENÇLİK KULÜBÜ	
MİLLİ KARDEŞLİK VE İSTİŞARE KULÜBÜ	
MİMAR VE MÜHENDİS GELİŞİM KULÜBÜ	
MÜZİK KULÜBÜ	
OKÇULUK KULÜBÜ	
ÖZGÜR YAZILIM KULÜBÜ	
POLİMER ARAŞTIRMA KULÜBÜ	
PROSES KULÜBÜ	
PSİKO GELİŞİM VE FARKINDALIK KULÜBÜ	
RESİM KULÜBÜ	

SATRANÇ KULÜBÜ	
SİBER GÜVENLİK VE TEKNOLOJİ KULÜBÜ	
SİNEMA KULÜBÜ	
SİYASET BİLİMİ VE KAMU YÖNETİMİ KULÜBÜ	
SOSYAL AKTİVİTE VE YARDIMLAŞMA KUL.	
SOSYAL DESTEK KULÜBÜ	
SPOR ORGANİZASYONLARI KULÜBÜ	
SU ALTI SPORLARI KULÜBÜ	
ŞURA KULÜBÜ	
TARİH VE MEDENİYET KULÜBÜ	
TASARIM YOLCULARI KULÜBÜ	
TİCARET VE FİNANS KULÜBÜ	
TİYATRO KULÜBÜ	
TOPLUM GÖNÜLLÜLERİ KULÜBÜ	
TRABZONSPORLULAR TARAF KULÜBÜ	
Türk Dünyası Gençlik Topluluğu	
Türk Dünyası Kültür Kulübü	
ULTRASLAN KULÜBÜ	
ULUSLARARASI İLİŞKİLER KULÜBÜ	
ULUSLARARASI ÖĞRENCİLER KULÜBÜ	
YAPAY ZEKA KULÜBÜ	
YENİLER KULÜBÜ	
Kültür Kulüplerine Üye Toplam Öğrenci Sayısı	

(Sağlık Kültür ve Spor Daire Başkanlığı tarafından doldurulacaktır.)

Tablo 22: Kültür Kulüpleri

2023 YILI BİRİM FAALİYET RAPORU

(Etkinlik Türü: Sempozyum ve Kongre, Konferans, Panel, Eğitim Semineri, Seminer, Açık Oturum, Söyleşi, Tiyatro, Konser, Sergi, Turnuva, Teknik Gezi vb.)

Sıra No	Tarih	Etkinlik Adı	Kulüp Adı	Türü	Bölüm Alanı	İsmi	Yer	Ulusal / Uluslararası	Düzenleyen Birim	Katılımcı Sayısı	Sponsorlar	Haber Linki
	04.03.2023	Söyleşi	Proses Kulübü		Ar-Ge Süreçlerinde Analitik Kimyanın Rolü		TEAMS					
	09.05.2023	Eğitim	Fitness Kulübü		Bronz Cankurtaranlık Kursu		GSB Kapalı Yüzme Havuzu					
	23.05.2023	Seminer	Adli Bilimler ve Ceza Hukuku Kulübü		Mikro İfadeler ve İkna Becerileri		Zoom					
	16.02.2023	Kışık Yardımı	Büyüdüm Çocuk Oldum Kulübü		Giyim yardımı		LCW Mağza					
	14.01.2023	Hediye Dağıtımı	Büyüdüm Çocuk Oldum Kulübü		Hayallerim Gerçek Oldu Hediye Dağıtımı		Genç Ofis					
	13.03.2023	Teknik Gezi	E-Ticaret Kulübü		Borusan Otomotiv İstinye		İstanbul İstinye					

2023 YILI BİRİM FAALİYET RAPORU

20.03.2023	Teknik Gezi	E-Ticaret Kulübü		Teknosa Lojistik		Gebze					
11.03.2023	Sportif Faaliyet	Dağcılık Kulübü		13. Uluslararası Erciyes Kış Tırmanışı		Kayseri					
21.03.2023	Seminer	Adli Bilimler ve Ceza Hukuku Kulübü		Büyük Felaketlerde Delillerin Elde Edilmesi ve Değerlendirilmesi		Zoom					
24.03.2023	Sportif Faaliyet	Dağcılık Kulübü		Uludağ Tırmanış Festivali		Bursa					
29.04.2023	Gezi ve Eğitim	LÖSEV		Nezaket ve Görgü Kuralları		Halk Eğitim Merkezi Termal					
17.04.2023	Canlı Yayın	Okçuluk Kulübü		Üniversite TV Canlı Yayın Konuğu olarak katılım		Mecidiyeköy İstanbul					
13.05.2023	Resim	Resim Kulübü		Açık Havada Resim Etkinliği		Yalova Deprem Anıtları					
17.05.2023	Spor Etkinliği	YÜ Fizyo		Engelli Çocuklarla Farkındalık çalışması		Kapalı ve Açık Salonlar					

2023 YILI BİRİM FAALİYET RAPORU

	24.07.2023	Festival	Halk Dansları Kulübü		Festivale Kafkas Halk Dansları gösterisi için katılım		Çekya / Prag					
	06.06.2023	Gezi	Genç Hukukçular Kulübü		Ankara TBMM-Adalet Akademisi - Anayasa Mahkemesi		Ankara					
	30.05.2023	Zirve	Endüstri Mühendisliği Kulübü		Aklını Yönet Niteliklerini Artır		Online Zoom					
	13.10.2023	Kağıt Yapımı	Resim Kulübü		Kendi Kağıdını Yap		Sanat ve Tasarım Fakültesi					
	09.10.2023	Yardım	Büyüdüm Çocuk Oldum Kulübü		Kirtasiye Malzemeleri yardımı		Genç Ofis					
	10.10.2023	Müzik Dinletisi	Müzik Kulübü		Merkez kantinde sahne etkinliği		Merkez Kantin					
	14.10.2023	Tanışma Etkinliği	Resim Kulübü		Açık Havada Resim Etkinliği		Yalova Deprem Anıtları					
	18.10.2023	Atölye	Tiyatro Kulübü		Tiyatro Atölyesi		YÜTİK Salon					

2023 YILI BİRİM FAALİYET RAPORU

	13.10.2023	Basın Açıklaması	Milli Gençlik Kulübü		Filistin ve Gazze ile alakalı basın açıklaması		İslami İlimler Fakültesi					
	19.10.2023	Söyleşi	Hukuk Kulübü		Spor Hukuku ve Spor Uyuşmazlıkları		Hukuk Amfi-4					
	17.10.2023	Söyleşi	Dağcılık Kulübü		Dağcılık hakkında temel bilgiler		15 Temmuz Konferans Salonu					
	26.10.2023	Söyleşi	Hukuk Kulübü		Türkiyede Araboluculuk Kavramı		Hukuk Amfi-4					
	21.10.2023	Ziyaret	Sosyal Aktivite ve Yardımlaşma Kulübü		Yalova Veteriner İşleri Müdürlüğü ziyareti		Veteriner İşleri Müdürlüğü					
	20.10.2023	Sportif Faaliyet	Dağcılık Kulübü		YÜKAMP Festivali (Güneyköy)		Yalova Güneyköy					
	24.10.2023	Söyleşi	İnsani Yardım Kulübü		Filistin işgalinin hukuki süreci		15 Temmuz Konferans Salonu					
	26.10.2023	Söyleşi	İdeal Hukuk Kulübü		Hukuk Derslere Giriş Hazırlık ve Rehberlik		Hukuk Amfi-4					
	31.10.2023	Söyleşi	Özgür Yazılım		Huawei Fest		15 Temmuz Konferans					

2023 YILI BİRİM FAALİYET RAPORU

			Kulübü			Salonu						
28.10.2023	Yürüyüş		Dağcılık Kulübü		Gökçe Barajı Doğa Yürüyüşü	Gökçe Barajı						
04.11.2023	Kamplı Tırmanış		Dağcılık Kulübü		Güneyköy kamplı kaya tırmanışı faaliyeti	Yalova Güneyköy						
10.11.2023	Gezi		Uluslararası İlişkiler Kulübü		10 Kasım Ankara gezisi	Ankara						
14.10.2023	Tanışma Etkinliği		Resim Kulübü		Açık Havada Resim Etkinliği	Yalova Deprem Anıtları						
31.10.2023	Eğitim		Dağcılık Kulübü		Yaz Temel Dağcılık Eğitimi	Merkez Kampüs Festival Alanı						
27.10.2023	Söyleşi		Hukuk ve Münazara Kulübü		Milletlerarası Hukukta Aile ve Çocuğun Yeri	Hukuk Amfi- 4						
09.11.2023	Söyleşi		Hukuk ve Münazara Kulübü		Hakimlik ve Savcılık Sınavlarına Hazırlanma	Hukuk Amfi- 4						
09.11.2023	Gezi		TEMA		10 Kasım Ankara gezisi	Ankara						

2023 YILI BİRİM FAALİYET RAPORU

	30.10.2023	Eğitim	Okçuluk Kulübü		Geleneksel ve Olimpik dalda haftanın 3 günü eğitim		Kapalı Halı Saha					
	08.11.2023	Online Seminer (Zoom)	Resim Kulübü		Metaverse ve Dijital Dönüşüm		Zoom					
	10.11.2023	Gezi	Siyaset Bilimi ve Kamu Yönetimi Kulübü		10 Kasım Ankara gezisi		Ankara					
	30.10.2023	Söyleşi Afişi	Fitness Kulübü		Fitness üzerine söyleşi afiş asımı		Merkez Kantin ve Fakülteler					
	01.11.2023	Teknik Gezi	Endüstri Mühendisliği Kulübü		Yılın Belediyecilik Sempozyumu		Bursa					
	09.11.2023	Söyleşi	Fitness Kulübü		Spor Beslenme ve Sağlık söyleşisi		Spor Bilimleri Fakültesi					
	01.11.2023	Tiyatro	Tiyatro Kulübü		Plastik Asker Oyunu izleme		Raif Dinçkök Kültür Merkezi					
	02.11.2023	Kongre	Denizcilik Kulübü		3.Ulusal Barbaros Denizcilik		Kocaeli Kongre Merkezi					

2023 YILI BİRİM FAALİYET RAPORU

					Kongresi							
	31.10.2023	Eğitim	Dağcılık Kulübü		Yaz Temel Dağcılık Eğitimi		Merkez Kampüs Festival Alanı					
	07.11.2023	Resim Sergisi	Gençlik ve Medeniyet Kulübü		Mescidi Aksa Resim Sergisi (Filistin)		Merkez Kantin					
	07.11.2023	LÖSEV Haftası	LÖSEV		Kanserle Mücadele ve Farkındalık		Uludağ Üniversitesi Mediko					
	02.11.2023	Prova	Halk Dansları Kulübü		Takım çalışması farklı kültür ve müzik		Tatami Aikido Salonu					
	03.10.2023	Gezi	Hukuk Kulübü		Bursa Kriminal Laboratuvar gezisi		Bursa					
	09.11.2023	Söyleşi	İnsani Yardım Kulübü		Filistin İsrail Meselesi Siyasi vce Hukuki Mücadele		İslami İlimler Fakültesi					
	09.11.2023	Sportif Faaliyet	Endüstri Mühendisliği Kulübü		Balon Futbolu		Kapalı Halı Saha					
	23.11.2023	Kongre	Uluslararası		Yeni Mezun Kariyer		15 Temmuz Konferans					

2023 YILI BİRİM FAALİYET RAPORU

			İlişkiler Kulübü		Yolculuğu		Salonu					
10.11.2023	Gezi	Sosyal Aktivite ve Yardımlaşma Kulübü		10 Kasım Ankara gezisi		Ankara						
10.11.2023	Sosyal Gezi	Dijital Oyun Geliştirme Kulübü		10 Kasım Ankara gezisi		Ankara						
10.11.2023	Gezi	Çalışma Ekonomisi Endüstri İlişkileri Kulübü		10 Kasım Ankara gezisi		Ankara						
15.11.2023	Seminer	Genç Fikirler Kulübü		Dünden Bugüne Filistin Davası		İslami İlimler Fakültesi						
13.11.2023	Basın Açıklaması	Mevzi Kulübü		Gazze için kıyama		Merkez Kantin						
08.11.2023	Simülasyon	Diplomasi ve Model Birleşmiş Milletler		İletişim becerilerini geliştirme ve küresel olaylar hakkında bilgi		Hukuk Fakültesi						
14.11.2023	Kıyafet Dağıtımı	Büyüdüm Çocuk Oldum Kulübü		5-12 yaş çocuklara kıyafet dağıtımı		Gençlik Merkezi						
30.12.2023	Dalış	Sualtı Sporları Kulübü		Sualtı Sporları Tanıtımı DALIŞ		Koruköy						

2023 YILI BİRİM FAALİYET RAPORU

29.12.2023	Seminer	Kalite Kulübü		Kalite Yolculuğu		Online Zoom					
28.12.2023	Söyleşi	Elektrik Elektronik Mühendisliği Kulübü		Seminer ve gösteri uçuşu		Bilgisayar Mühendisliği ve Merkez Kantin					
25.12.2023	Yürüyüş	Genç Hukukçular Kulübü		Teröre Lanet Yürüyüşü		Kampüs					
28.12.2023	Söyleşi	İnsani Yardım Kulübü		Güncel Meseleler Serbest Kürsü		Hukuk Fakültesi					
26.12.2023	Adliye Gezisi	Hukuk ve Münazara Kulübü		Çağlayan Adliyesi gezisi		İstanbul Çağlayan					
29.12.2023	Söyleşi	İletişim Kulübü		Medya Sektörü tanıtımı		15 Temmuz Konferans Salonu					
21.12.2023	Söyleşi	Milli Kardeşlik ve İstişare Kulübü				İslami İlimler Fakültesi					
23.12.2023	Kamplı Tırmanış	Dağcılık Kulübü		Ballı Kayalar Kamplı Tırmanış		Ballıkayalar Gebze					
22.12.2023	Yarışma	Yeniler Kulübü		Hazine avı		Yalova					
22.12.2023	Tiyatro	Tiyatro Kulübü		Çılgın Dünya oyununun		Mehmet Okur					

2023 YILI BİRİM FAALİYET RAPORU

				sergilenmesi		Kongre ve Kültür Merkezi						
26.12.2023	Söyleşi	Diplomasi ve Model Birleşmiş Milletler		Kariyer Söyleşisi		Hukuk Fakültesi						
22.12.2023	Eğitim	Fitness Kulübü		AFAD enkaz eğitimi		İktisadi ve İdari Bilimler Fakültesi						
20.12.2023	Söyleşi	Hukuk Topluluğu Kulübü		Avukatlık Mesleğinin Çalışma Alanları		Hukuk Fakültesi						
30.11.2023	Konferans	AKSA Kulübü		1900 - 2023 arası Filistin Meselesi		İslami İlimler Fakültesi						
12.12.2023	Seminer	Adli Bilimler ve Ceza Hukuku Kulübü		Bilişim Teknolojileri ve Ceza Hukuku		Hukuk Fakültesi						
10.12.2023	Kitap Okuma	Büyüdüm Çocuk Oldum Kulübü		Kitap okuma ve tahlili		Gençlik Merkezi						
22.12.2023	Eğitim	Genç Yeşilay		Afet Farkındalık Eğitimi		Genç Ofis						
20.12.2023	Söyleşi	Spor Organizasyonları Kulübü		Sporda Dijitalleşme Blockchain ve Fan		15 Temmuz Konferans Salonu						

2023 YILI BİRİM FAALİYET RAPORU

					Tokenler							
19.12.2023	Söyleşi	Denetim Kulübü			Denetimde Kariyer Fırsatları		İktisadi ve İdari Bilimler Fakültesi					
25.12.2023	Konferans	AKSA Kulübü			Helal Lokma		İslami İlimler Fakültesi					
23.12.2023	Tırmanış	Dağcılık Kulübü			Bursa Görükle Tırmanış Duvarında Tırmanış Eğitimi		Bursa Görükle					
26.12.2023	Zirve	Endüstri Mühendisliği Kulübü			SİMURG		Mehmet Okur Kongre ve Kültür Merkezi					
26.12.2023	Söyleşi	Ticaret ve Finans Kulübü			Girişimcilik Hayatı		15 Temmuz Konferans Salonu					
17.12.2023	Festival	Trabzonspor Taraftar Kulübü			Bolu Abant Hamsi Festivali		Bolu Abant					
17.12.2023	Yürüyüş	Dağcılık Kulübü			Güneyköy Doğa Yürüyüşü		Paşakent Güneyköy					
18.12.2023	Kongre	İşletme ve Ekonomi Kulübü			Türkiye Bilişim Zirvesi		Kadir Has Üniversitesi					

2023 YILI BİRİM FAALİYET RAPORU

18.12.2023	Pano Oluşturma	İnsani Yardım Kulübü		Filistin ve Gazze Temalı Pano Oluşturms		Merkez Kantin						
17.12.2023	Tiyatro	Tiyatro Kulübü		Çılgın Dünya oyununun sergilenmesi		Mehmet Okur Kongre ve Kültür Merkezi						
12.12.2023	Teknik Gezi	Mimar ve Mühendis Gelişim Kulübü		Bilişim Vadisine Teknik Gezi		Bilişim Vadisi						
12.12.2023	Eğitim	Dağcılık Kulübü		Kış Temel Teorik Eğitimi		İktisadi ve İdari Bilimler Fakültesi						
17.12.2023	Gezi	İdeal Hukuk Kulübü		Hukukçular Derneği		İstanbul						
19.12.2023	Söyleşi	İdeal Hukuk Kulübü		Uluslar arası Hukuk ve Filistin İşgali		Hukuk Fakültesi						
13.12.2023	Söyleşi	Proses Kulübü		Mühendislikte Kariyer Olanakları		Rektörlük Konferans Salonu						
20.12.2023	Konferans	Sosyal Destek Kulübü		İrfan Mektebi Tasavvuf ve Mevlana		Mehmet Okur Kongre ve Kültür						

2023 YILI BİRİM FAALİYET RAPORU

						Merkezi						
13.12.2023	Söyleşi	Hukuk Kulübü		Savaş Hukuku		Hukuk Fakültesi						
14.12.2023	Eğitsel Konuşma	Mimar ve Mühendis Gelişim Kulübü		Sector Talks		Mühendislik Fakültesi						
12.12.2023	İniş Eğitimi	Dağcılık Kulübü		AFAD Kulesi iniş eğitimi		AFAD						
14.12.2023	Turnuva	Okçuluk Kulübü		Arenas Okçuluk Trnuvası		Kapalı Halı Saha						
13.12.2023	Zirve	Uluslararası İlişkiler Kulübü		4. Akademi Zirvesi		15 Temmuz Konferans Salonu						
05.12.2023	Gezi	Genç Hukukçular Kulübü		Bursa Adliyesine TEKNİK GEZİ		Bursa						
09.12.2023	Konser	Spor Organizasyonları Kulübü		Serhat Gündüz öğrencilerinin piyano resitali		Mehmet Okur Kongre ve Kültür Merkezi						
11.12.2023	Konferans	Hukuk ve Münazara Kulübü		Uyap Eğitimi		Hukuk Fakültesi						

2023 YILI BİRİM FAALİYET RAPORU

16.12.2023	Sportif Faaliyet	Dağcılık Kulübü		İniş Eğitimi		Güneyköy						
10.12.2023	Sportif Faaliyet	Dağcılık Kulübü		Teşvikiye Ortaburun Doğa Yürüyüşü		Yalova Teşvikiye						
13.12.2023	Seminer	Genç Fikirler Kulübü		Dünden Bugüne Filistin Davası		15 Temmuz Konferans Salonu						
06.12.2023	Konser	Sosyal Destek Kulübü		Beyazay Yalova Şubesi Engelliler Korusu		Mehmet Okur Kongre ve Kültür Merkezi						
24.11.2023	Fuar	Polimer Araştırma Kulübü		32. Uluslararası Plastik Endüstrisi Fuarı		TÜYAP						

Tablo 23: Kulüpleri Etkinlikleri

5.5. İDARİ HİZMETLER

Bu kısımda idarenin veya harcama biriminin görev, yetki ve sorumlulukları çerçevesinde faaliyet dönemi içerisinde yerine getirdiği hizmetlere özet olarak yer verilecektir.

5.5.1. Satın Alma İşlemleri

Satın Alma Türü	Sayı	Tutar
Açık İhale	1	19.900.000,00 TRY
Belli İstekliler Arasında İhale		
Pazarlık Usulü	21/a	Pazarlık Usulü
	21/b	1
	21/d	
	21/e	
	21/f	1
Doğrudan Temin	22/a	Doğrudan Temin
	22/b	
	22/c	
	22/d	14
	22/e	
DMO		
TOPLAM		22.653.836,00 TRY.

Tablo 24: 4734 Sayılı Kanun Kapsamında Yıl İçinde Yapılan Satın Alma İşlemleri

İhale Türü	İhale Konusu	Tutarı
2886 Sayılı Devlet İhale Kanununun 45.Madde Açık İhale Usulü	Yalova Üniversitesi Çınarcık Kantin ihalesi	72.000,00 TL.+ KDV
2886 Sayılı Devlet İhale Kanununun 45.Madde Açık İhale Usulü	Yalova Üniversitesi İslami İlimler Fakültesi Kantin ihalesi	29.400,00 TL+ KDV
2886 Sayılı Devlet İhale Kanununun 45.Madde Açık İhale Usulü	Yalova Üniversitesi Mühendislik Fakültesi Binası Prefabrik Kafe, Spor Bilimleri Fakültesi Konteyner Kafe işletme hakkının verilmesi.	114.000,00 TL+ KDV
2886 Sayılı Devlet İhale Kanununun 45.Madde Açık İhale Usulü	Yalova Üniversitesi Morfoloji Binası Prefabrik Kafe, Kütüphane ve Dokümantasyon Daire Başkanlığı Konteyner Kafe İşletme hakkının verilmesi	102.000,00 TL+ KDV

Tablo 25: 4734 Sayılı Kanun Kapsamında Yıl İçinde Yapılan İhale İşlemleri

6. YÖNETİM VE İÇ KONTROL SİSTEMİ

(Birimin atama, satın alma, ihale gibi karar alma süreçleri, yetki ve sorumluluk yapısı, mali yönetim, harcama öncesi kontrol sistemine ilişkin yer alan tespit ve değerlendirmeler yer alır.

(İç kontrol ve Risk Yönetimi Sistemi kapsamında birimde yapılan çalışmalar ve çalışmaların uygulanma düzeyi hakkında bilgi verilir.)

II. FAALİYETLERE İLİŞKİN BİLGİ VE DEĞERLENDİRMELER

A. MALİ BİLGİLER

1. BÜTÇE UYGULAMA SONUÇLARI

1.1. BÜTÇE GİDERLERİ

BÜTÇE GİDERLERİ				
	2022 BÜTÇE BAŞLANGIÇ ÖDENEĞİ (TL)	2022 BÜTÇE YIL SONU ÖDENEĞİ (TL)	2022 HARCANAN BÜTÇE TOPLAMI (TL)	GERÇEKLEŞME ORANI (%)
01-PERSONEL GİDERLERİ	6.001.000,00	5.922.331,00	5.912.442,17	99,83
02- SOSYAL GÜVENLİK KURUMLARINA DEVLET PRİMİ GİDERLERİ	671.000,00	776.653,00	767.652,73	98,84
03- MAL VE HİZMET ALIM GİDERLERİ	2.926.000,00	15.146.250,00	13.375.053,81	88,31
05-CARİ TRANSFERLER	1.372.000,00	1.372.000,00	531.773,58	38,76
06- SERMAYE GİDERLERİ	550.000,00	550.000,00	358.687,00	65,22
BÜTÇE GİDERLERİ TOPLAMI	11.520.000,00	23.767.234,00	20.945.609,29	88,13

Tablo 26: Bütçe Giderleri

B. PERFORMANS BİLGİLERİ

1. FAALİYET VE PROJE BİLGİLERİ

1.1 STRATEJİK PLAN PERFORMANS GÖSTERGELERİ

Değerlendirme Kriteri	Değerlendirme Soruları
İlgililik	<ul style="list-style-type: none"> ·Planın başlangıç döneminden itibaren iç ve dış çevrede ciddi değişiklikler meydana geldi mi? ·Bu değişiklikler tespitler ve ihtiyaçları ne ölçüde değiştirdi? ·Tespitler ve ihtiyaçlardaki değişim hedef ve performans göstergelerinde bir değişiklik ihtiyacı doğurdu mu?
Etkililik	<ul style="list-style-type: none"> ·Performans göstergesi değerlerine ulaşıldı mı? ·Performans göstergesine ulaşma düzeyiyle tespit edilen ihtiyaçlar karşılandı mı? ·Performans göstergelerinde istenilen düzeye ulaşılmadıysa hedeflenen değere ulaşabilmek için yıllar itibarıyla gerçekleşmesi öngörülen hedef ve göstergelere ilişkin güncelleme ihtiyacı var mı? ·Performans göstergesi gerçekleştirmelerinin kalkınma planında yer alan ilgili amaç, hedef ve politikalara katkısı ne oldu?
Etkinlik	<ul style="list-style-type: none"> ·Performans gösterge değerlerine ulaşılırken öngörülemeyen maliyetler ortaya çıktı mı? ·Tahmini maliyet tablosunda değişiklik ihtiyacı var mı? ·Yüksek maliyetlerin ortaya çıkması durumunda hedefte ve performans göstergesi değerlerinde değişiklik ihtiyacı oluştu mu?
Sürdürülebilirlik	<ul style="list-style-type: none"> ·Performans göstergelerinin devam ettirilmesinde kurumsal, yasal, çevresel vb. unsurlar açısından riskler nelerdir? ·Bu riskleri ortadan kaldırmak ve sürdürülebilirliği sağlamak için hangi tedbirlerin alınması gerekir?

Yıl sonu için değerlendirme:

İlgili hedefe ait performans göstergelerinin performans düzeyi dikkate alınarak değerlendirmenin yapıldığı yılın sonu itibarıyla hedeflenen değere ulaşıp ulaşılamadığının analizi yapılır. Bu analiz, hedefe ilişkin sapmanın nedeni ile hedefe ilişkin alınacak önlemleri de içerecek şekilde, Yukarıdaki tabloda yer alan kriter ve sorular çerçevesinde özet bir biçimde yapılır.

- İzleme dönemindeki yılsonu hedeflenen değer (B) Üniversitenin toplam hedef değeridir.

- Her birim sadece yeşil renkle belirlenen satır ve sütunları dolduracaktır.
- Performans göstergesine yönelik değerlendirme için yukarıdaki tabloda belirtilen değerlendirme kriterleri ve değerlendirme sorularını baz alınarak değerlendirme yapılacaktır.

1.1.1. Stratejik Plan Hedef Kartları

A4	Toplumun Kalkınmasını Desteklemek Amacıyla Yerel ve Bölgesel Büyümeye Katkı Sağlayacak Faaliyetleri Geliştirmek.			
H4.3	2023 Yılı Sonuna Kadar Bölgenin Yaşam Kalitesini Artıracak Sosyo-Kültürel, Sportif ve Sanatsal Faaliyetler Yürütülecektir.			
Hedefe İlişkin Sapmanın Nedeni				
Hedefe İlişkin Alınacak Önlemler				
Sorumlu Birim	Sağlık, Kültür ve Spor Daire Başkanlığı			
İşbirliği Yapılacak Birim(ler)	Kütüphane ve Dokümantasyon Daire Başkanlığı, Akademik Birimler.			
Performans Göstergesi	Hedefe Etkisi (%)	Plan Dönemi Başlangıç Değeri(A)	İzleme Dönemindeki Yılsonu Hedeflenen Değer (B)	İzleme Dönemindeki Gerçekleşme Değeri (C)
PG4.3.1. Üniversitenin Tesislerinden Yararlanan Kişi Sayısı	35%	600	850	
Performans Göstergelerine İlişkin Değerlendirmeler				
Performans Göstergesi	Hedefe Etkisi (%)	Plan Dönemi Başlangıç Değeri(A)	İzleme Dönemindeki Yılsonu Hedeflenen Değer (B)	İzleme Dönemindeki Gerçekleşme Değeri (C)

2023 YILI BİRİM FAALİYET RAPORU

PG4.3.2. Halka Açık Sportif, Kültürel ve Sanatsal Etkinlik Sayısı	35%	5	30	
Performans Göstergelerine İlişkin Değerlendirmeler				

A3	Girişimcilik ve Yenilikçilik Faaliyetinin Etkinliğini Artırarak, Paydaşlarımızla İşbirliğini Geliştirmek			
H3.2	Girişimcilik ve Yenilikçiliği Teşvik Ederek Yaygınlaşmasını Sağlamak.			
Hedefe İlişkin Sapmanın Nedeni				
Hedefe İlişkin Alınacak Önlemler				
Sorumlu Birim	YÜGİM			
İşbirliği Yapılacak Birim(ler)	Akademik Birimler, Sağlık, Kültür ve Spor Daire Başkanlığı.			
Performans Göstergesi	Hedefe Etkisi (%)	Plan Dönemi Başlangıç Değeri(A)	İzleme Dönemindeki Yılsonu Hedeflenen Değer (B)	İzleme Dönemindeki Gerçekleşme Değeri (C)
PG3.2.2. Girişimcilik Konusunda Faaliyet Gösteren Topluluklara Üye Aktif Öğrenci Sayısı	25%	50	125	
Performans Göstergelerine İlişkin Değerlendirmeler				

A5	Yönetimde Sürekli İyileştirmelerle Kurumsal Gelişimi ve Personel Bağlılığını Güçlendirerek, Ulusal ve Uluslararası Boyutta Tanınır Hale Gelmek.			
H5.1	Fiziki İmkânlar ve Kurum Kültürü Geliştirilerek, Personelin Aidiyet Duygusu Artırılacaktır.			
Hedefe İlişkin Sapmanın Nedeni				
Hedefe İlişkin Alınacak Önlemler				
Sorumlu Birim	Personel Daire Başkanlığı			
İşbirliği Yapılacak Birim(ler)	Tüm Birimler			
Performans Göstergesi	Hedefe Etkisi (%)	Plan Dönemi Başlangıç Değeri(A)	İzleme Dönemindeki Yılsonu Hedeflenen Değer (B)	İzleme Dönemindeki Gerçekleşme Değeri (C)
PG5.1.5. Personel Motivasyonunu Artıracak Etkinlik Sayısı	20%	2	5	
Performans Göstergelerine İlişkin Değerlendirmeler				

Tablo 27: Stratejik Plan Hedef Kartları

1.2. HEDEF GERÇEKLEŞME BİLGİLERİ

2023 Performans Programı ile belirlenen performans göstergeleri aşağıda sıralanmıştır. İlgili göstergenin gerçekleşme değerini ve 2023 yılı başında belirlenen hedeflerin altında veya üstünde kalınması durumunda nedenlerinin ilgili sütuna yazılması gerekmektedir.

Not: İlgili göstergelerin 2023 Yılı gerçekleşme değerlerinin, yıl içerisinde üçer aylık dönemler halinde gönderilen rakamlarla tutarlı olmasına dikkat edilmelidir.

Gösterge Adı	Gösterge gerçekleşme değeri	Beklenenin altında ya da üstünde gerçekleşen göstergeler ve sapma nedenleri
Beslenme hizmetlerinden yararlanan öğrenci sayısı	233.562	
Öğrenci kulüp ve topluluk sayısı	88	
Sosyal, kültürel ve sportif faaliyet sayısı	144	
Yükseköğretimde öğrenci başına beslenme harcaması	11 tl	
Yükseköğretimde öğrencilere sunulan sağlık hizmetinden yararlanan öğrenci sayısının toplam öğrenci sayısına oranı		

Tablo 28: Gösterge Gerçekleşme Bilgileri

Mutfağa İlişkin Bilgiler	
Kapalı Alan (m ²)	600
Günlük Yemek Üretim Kapasitesi (Tabldot)	5000

Tablo 29: Mutfağa ilişkin Bilgiler

2023 YILI BİRİM FAALİYET RAPORU

	Bölüm	Kongre Toplantı Seminer İsmi	Katılım Şekli
İbrahim ANACUR	Spor Bilimleri Fakültesi	Türkiye Üniversite Sporları Federasyonu (Ünilig Futbol 2. Lig Müsabakaları)	Futbol
Burak CAN	Spor Bilimleri Fakültesi	Türkiye Üniversite Sporları Federasyonu (Ünilig Futbol 2. Lig Müsabakaları)	Futbol
Ceyhun AKINCI	Spor Bilimleri Fakültesi	Türkiye Üniversite Sporları Federasyonu (Ünilig Futbol 2. Lig Müsabakaları)	Futbol
Yahya Emre DEMİROK	Spor Bilimleri Fakültesi	Türkiye Üniversite Sporları Federasyonu (Ünilig Futbol 2. Lig Müsabakaları)	Futbol
Emirhan UZUN	Spor Bilimleri Fakültesi	Türkiye Üniversite Sporları Federasyonu (Ünilig Futbol 2. Lig Müsabakaları)	Futbol
Üstad EKER	Spor Bilimleri Fakültesi	Türkiye Üniversite Sporları Federasyonu (Ünilig Futbol 2. Lig Müsabakaları)	Futbol
Utkan KONYALI	Spor Bilimleri Fakültesi	Türkiye Üniversite Sporları Federasyonu (Ünilig Futbol 2. Lig Müsabakaları)	Futbol
Oğuz AKYIL	Spor Bilimleri Fakültesi	Türkiye Üniversite Sporları Federasyonu (Ünilig Futbol 2. Lig Müsabakaları)	Futbol
Ozan KIRCAN	Spor Bilimleri Fakültesi	Türkiye Üniversite Sporları Federasyonu (Ünilig Futbol 2. Lig Müsabakaları)	Futbol
Mehmet EVDİ	Spor Bilimleri Fakültesi	Türkiye Üniversite Sporları Federasyonu (Ünilig Futbol 2. Lig Müsabakaları)	Futbol
Barış ŞAT	Spor Bilimleri Fakültesi	Türkiye Üniversite Sporları Federasyonu (Ünilig Futbol 2. Lig Müsabakaları)	Futbol
Mutluhan AR	Spor Bilimleri Fakültesi	Türkiye Üniversite Sporları Federasyonu (Ünilig Futbol 2. Lig Müsabakaları)	Futbol
Yunus Emre KUDALAK	Spor Bilimleri Fakültesi	Türkiye Üniversite Sporları Federasyonu (Ünilig Futbol 2. Lig Müsabakaları)	Futbol
Can Okan ÖZTÜRK	Mühendislik Fakültesi	Türkiye Üniversite Sporları Federasyonu (Ünilig Futbol 2. Lig Müsabakaları)	Futbol
Eray ERDİNÇ	Yabancı Diller Yüksekokulu	Türkiye Üniversite Sporları Federasyonu (Ünilig Futbol 2. Lig Müsabakaları)	Futbol
Armağan ŞENER	Yalova Meslek Yüksekokulu	Türkiye Üniversite Sporları Federasyonu (Ünilig Futbol 2. Lig Müsabakaları)	Futbol
Yiğit KAHVECİ	Yalova Meslek Yüksekokulu	Türkiye Üniversite Sporları Federasyonu (Ünilig Futbol 2. Lig Müsabakaları)	Futbol

2023 YILI BİRİM FAALİYET RAPORU

Yunus Emre TOPUZ	Yalova Meslek Yüksekokulu	Türkiye Üniversite Sporları Federasyonu (Ünilig Futbol 2. Lig Müsabakaları)	Futbol
Anıl Can ALMA	Yalova Meslek Yüksekokulu	Türkiye Üniversite Sporları Federasyonu (Ünilig Futbol 2. Lig Müsabakaları)	Futbol
Şamil Yinal ATALAR	İktisadi İdari Bilimler Fakültesi	Türkiye Üniversite Sporları Federasyonu (Ünilig Futbol 2. Lig Müsabakaları)	Futbol
Uğur ÖZCAN	İktisadi İdari Bilimler Fakültesi	Türkiye Üniversite Sporları Federasyonu (Ünilig Futbol 2. Lig Müsabakaları)	Futbol
Yusuf Ziya DEMİRTAŞ	İktisadi İdari Bilimler Fakültesi	Türkiye Üniversite Sporları Federasyonu (Ünilig Futbol 2. Lig Müsabakaları)	Futbol
Emirhan DOĞAN	İktisadi İdari Bilimler Fakültesi	Türkiye Üniversite Sporları Federasyonu (Ünilig Futbol 2. Lig Müsabakaları)	Futbol
Abdullah Ömer KALUÇ	İslami İlimler Fakültesi	Türkiye Üniversite Sporları Federasyonu (Üniversiteler Arası Basketbol Bölgesel Turnuva Müsabakaları)	Basketbol
Meran YAZICI	Mühendislik Fakültesi	Türkiye Üniversite Sporları Federasyonu (Üniversiteler Arası Basketbol Bölgesel Turnuva Müsabakaları)	Basketbol
Dursun Ulaş KODAŞ	Mühendislik Fakültesi	Türkiye Üniversite Sporları Federasyonu (Üniversiteler Arası Basketbol Bölgesel Turnuva Müsabakaları)	Basketbol
Ercan Yıldız DONAT	Spor Bilimleri Fakültesi	Türkiye Üniversite Sporları Federasyonu (Üniversiteler Arası Basketbol Bölgesel Turnuva Müsabakaları)	Basketbol
Orhan DEĞER	Spor Bilimleri Fakültesi	Türkiye Üniversite Sporları Federasyonu (Üniversiteler Arası Basketbol Bölgesel Turnuva Müsabakaları)	Basketbol
Ferhat TÜRKMEN	Spor Bilimleri Fakültesi	Türkiye Üniversite Sporları Federasyonu (Üniversiteler Arası Basketbol Bölgesel Turnuva Müsabakaları)	Basketbol
Ali Hasan Mohammed AL- HAMİD	Spor Bilimleri Fakültesi	Türkiye Üniversite Sporları Federasyonu (Üniversiteler Arası Basketbol Bölgesel Turnuva Müsabakaları)	Basketbol
Berkan KAZAN	Spor Bilimleri Fakültesi	Türkiye Üniversite Sporları Federasyonu Üniversiteler Arası Basketbol Bölgesel Turnuva	Basketbol
Mertcan YILMAM	Spor Bilimleri Fakültesi	Türkiye Üniversite Sporları Federasyonu (Üniversiteler Arası Basketbol Bölgesel Turnuva Müsabakaları)	Basketbol
Çağrı Kerem DİLSİZOĞLU	Spor Bilimleri Fakültesi	Türkiye Üniversite Sporları Federasyonu (Üniversiteler Arası Basketbol Bölgesel Turnuva Müsabakaları)	Basketbol
Emirhan KURTULUŞ	Spor Bilimleri Fakültesi	Türkiye Üniversite Sporları Federasyonu (Üniversiteler Arası Basketbol Bölgesel Turnuva Müsabakaları)	Basketbol
Muhammed Yusuf KIVANÇ	Spor Bilimleri Fakültesi	Türkiye Üniversite Sporları Federasyonu (Üniversiteler Arası Basketbol Bölgesel Turnuva Müsabakaları)	Basketbol

2023 YILI BİRİM FAALİYET RAPORU

Atakan ERDOĞAN	Spor Bilimleri Fakültesi	Türkiye Üniversite Sporları Federasyonu (Üniversiteler Arası Basketbol Bölgesel Turnuva Müsabakaları)	Basketbol
Emirhan KAYAN	Spor Bilimleri Fakültesi	Türkiye Üniversite Sporları Federasyonu (Üniversiteler Arası Basketbol Bölgesel Turnuva Müsabakaları)	Basketbol
Melih ÇETİNKAYA	Spor Bilimleri Fakültesi	Türkiye Üniversite Sporları Federasyonu (Üniversiteler Arası Basketbol Bölgesel Turnuva Müsabakaları)	Basketbol
Oğuz ŞAHİN	İktisadi İdari Bilimler Fakültesi	Türkiye Üniversite Sporları Federasyonu (Üniversiteler Arası Basketbol Bölgesel Turnuva Müsabakaları)	Basketbol
Yasin KIRMIZI	Spor Bilimleri Fakültesi	Türkiye Üniversite Sporları Federasyonu (Üniversiteler Arası Hentbol Bölgesel Turnuva Müsabakaları)	Hentbol
Enes BATU	Spor Bilimleri Fakültesi	Türkiye Üniversite Sporları Federasyonu (Üniversiteler Arası Hentbol Bölgesel Turnuva Müsabakaları)	Hentbol
Erkut AYDIN	Spor Bilimleri Fakültesi	Türkiye Üniversite Sporları Federasyonu (Üniversiteler Arası Hentbol Bölgesel Turnuva Müsabakaları)	Hentbol
Mustafa ERGEN	Çınarçık Meslek Yüksekokulu	Türkiye Üniversite Sporları Federasyonu (Üniversiteler Arası Hentbol Bölgesel Turnuva Müsabakaları)	Hentbol
Ozan Deniz ÜNLÜ	Spor Bilimleri Fakültesi	Türkiye Üniversite Sporları Federasyonu (Üniversiteler Arası Hentbol Bölgesel Turnuva Müsabakaları)	Hentbol
Atahan EFE	Mühendislik Fakültesi	Türkiye Üniversite Sporları Federasyonu (Üniversiteler Arası Hentbol Bölgesel Turnuva Müsabakaları)	Hentbol
Ahmet Berat İŞNEL	Spor Bilimleri Fakültesi	Türkiye Üniversite Sporları Federasyonu (Üniversiteler Arası Hentbol Bölgesel Turnuva Müsabakaları)	Hentbol
Buğra MUTLU	Safran Meslek Yüksekokulu	Türkiye Üniversite Sporları Federasyonu (Üniversiteler Arası Hentbol Bölgesel Turnuva Müsabakaları)	Hentbol
Yusuf SAVAÇ	İnsan ve Toplum Bilimleri	Türkiye Üniversite Sporları Federasyonu (Üniversiteler Arası Hentbol Bölgesel Turnuva Müsabakaları)	Hentbol
Abdullah TABAK	İktisadi İdari Bilimler Fakültesi	Türkiye Üniversite Sporları Federasyonu (Üniversiteler Arası Hentbol Bölgesel Turnuva Müsabakaları)	Hentbol
Emir ÖZABUŞ	İktisadi İdari Bilimler Fakültesi	Türkiye Üniversite Sporları Federasyonu (Üniversiteler Arası Hentbol Bölgesel Turnuva Müsabakaları)	Hentbol
İbrahim DİNAR	Spor Bilimleri Fakültesi	Türkiye Üniversite Sporları Federasyonu (Üniversiteler Arası Hentbol Bölgesel Turnuva Müsabakaları)	Hentbol
Şamil Karahan		Kars Sarıkamış Tırmanışı	Dağcılık Kulünü
Gülçin Geceli		Kars Sarıkamış Tırmanışı	Dağcılık Kulünü

2023 YILI BİRİM FAALİYET RAPORU

Kerem Değirmenci		Kars Sarıkamış Tırmanışı	Dağcılık Kulünü
Ahmet Utku Develi		Kars Sarıkamış Tırmanışı	Dağcılık Kulünü
Çağlar Korkmaz		Kars Sarıkamış Tırmanışı	Dağcılık Kulünü
Muhammed Emin Tarık		Kars Sarıkamış Tırmanışı	Dağcılık Kulünü
Şamil Karahan		Kayseri Erciyes 27-30 Ekim 2023	Dağcılık Kulübü
Gülçin Geceli		Kayseri Erciyes 27-30 Ekim 2023	Dağcılık Kulübü
Kerem Değirmenci		Kayseri Erciyes 27-30 Ekim 2023	Dağcılık Kulübü
Ahmet Utku Develi		Kayseri Erciyes 27-30 Ekim 2023	Dağcılık Kulübü
Betül Irmalı		Kayseri Erciyes 27-30 Ekim 2023	Dağcılık Kulübü
Elif Nur Özer		Tekno fest 27 Nisan 1 Mayıs	Teknofest
İlkay Güzel		Tekno fest 27 Nisan 1 Mayıs	Teknofest
Yusuf Sami Kaygusuz		Tekno fest 27 Nisan 1 Mayıs	Teknofest
Beyza Mete		Tekno fest 27 Nisan 1 Mayıs	Teknofest
Ahmetcan Çöl		Tekno fest 27 Nisan 1 Mayıs	Teknofest
Emirhan Sultansu		Tekno fest 27 Nisan 1 Mayıs	Teknofest
Erdem Gül		Tekno fest 27 Nisan 1 Mayıs	Teknofest
Mehmet Aytaş		Tekno fest 27 Nisan 1 Mayıs	Teknofest
Elif Esmâ Koçinoğlu		Tekno fest 27 Nisan 1 Mayıs	Teknofest
Talip Karamustafa		Tekno fest 27 Nisan 1 Mayıs	Teknofest
Yunus Emre		Tekno fest 27 Nisan 1 Mayıs	Teknofest

2023 YILI BİRİM FAALİYET RAPORU

Çiçek			
Hacer Buz		Tekno fest 27 Nisan 1 Mayıs	Teknofest
Merve Yavuz		Tekno fest 27 Nisan 1 Mayıs	Teknofest
Melike Gülşah Uğurlu		Tekno fest 27 Nisan 1 Mayıs	Teknofest
Hüseyin Doğu		Tekno fest 27 Nisan 1 Mayıs	Teknofest

Tablo 30: 2547 Sayılı Kanunun 39. Mad. Göre Yurt İçinde Görevlendirilen Öğrenciler

Bölüm	Kongre Toplantı Seminer İsmi	Katılım Şekli
Tuana ORHUN	Uluslararası Halk Dansları ve Müzik Festivali 24-27 Temmuz Prag	Halk Oyunları
Fatma URPER	Uluslararası Halk Dansları ve Müzik Festivali 24-27 Temmuz Prag	Halk Oyunları
İrem Sude TUNA	Uluslararası Halk Dansları ve Müzik Festivali 24-27 Temmuz Prag	Halk Oyunları
Nuriye TAMDAN	Uluslararası Halk Dansları ve Müzik Festivali 24-27 Temmuz Prag	Halk Oyunları
Esmanur GUL	Uluslararası Halk Dansları ve Müzik Festivali 24-27 Temmuz Prag	Halk Oyunları
Merve SOLAK	Uluslararası Halk Dansları ve Müzik Festivali 24-27 Temmuz Prag	Halk Oyunları
Sümeyye EMEK	Uluslararası Halk Dansları ve Müzik Festivali 24-27 Temmuz Prag	Halk Oyunları
Şevval ÖZER	Uluslararası Halk Dansları ve Müzik Festivali 24-27 Temmuz Prag	Halk Oyunları
Umit Mert Efe AVCI	Uluslararası Halk Dansları ve Müzik Festivali 24-27 Temmuz Prag	Halk Oyunları
Yunus Emre KUDALAK	Uluslararası Halk Dansları ve Müzik Festivali 24-27 Temmuz Prag	Halk Oyunları
Minel TAKAN	Uluslararası Halk Dansları ve Müzik Festivali 24-27 Temmuz Prag	Halk Oyunları
Dilan SAVGIN	Uluslararası Halk Dansları ve Müzik Festivali 24-27 Temmuz Prag	Halk Oyunları
Ceren YAVUZ	Uluslararası Halk Dansları ve Müzik Festivali 24-27 Temmuz Prag	Halk Oyunları
Meryem ARSLAN	Uluslararası Halk Dansları ve Müzik Festivali 24-27 Temmuz Prag	Halk Oyunları

Çağnur BAŞARAN		Uluslararası Halk Dansları ve Müzik Festivali 24-27 Temmuz Prag	Halk Oyunları
Berkay KAŞIKÇI		Uluslararası Halk Dansları ve Müzik Festivali 24-27 Temmuz Prag	Halk Oyunları
Ece KARAKUTUK		Uluslararası Halk Dansları ve Müzik Festivali 24-27 Temmuz Prag	Halk Oyunları
Ahmet ASLAN		Uluslararası Halk Dansları ve Müzik Festivali 24-27 Temmuz Prag	Halk Oyunları
Beyzanur ZORLU		Uluslararası Halk Dansları ve Müzik Festivali 24-27 Temmuz Prag	Halk Oyunları
Kadir Talha ŞİMŞEK		Uluslararası Halk Dansları ve Müzik Festivali 24-27 Temmuz Prag	Halk Oyunları
Yağmur Sanem KOÇ		Uluslararası Halk Dansları ve Müzik Festivali 24-27 Temmuz Prag	Halk Oyunları
Selin VAR		Uluslararası Halk Dansları ve Müzik Festivali 24-27 Temmuz Prag	Halk Oyunları
Ender ATEŞ		Uluslararası Halk Dansları ve Müzik Festivali 24-27 Temmuz Prag	Halk Oyunları
Fatih DONMEZ		Uluslararası Halk Dansları ve Müzik Festivali 24-27 Temmuz Prag	Halk Oyunları
Leyla GUNEŞ		Uluslararası Halk Dansları ve Müzik Festivali 24-27 Temmuz Prag	Halk Oyunları
Melsa GULER		Uluslararası Halk Dansları ve Müzik Festivali 24-27 Temmuz Prag	Halk Oyunları
Ceren SAYAR		Uluslararası Halk Dansları ve Müzik Festivali 24-27 Temmuz Prag	Halk Oyunları
Bedriye FIRAT		Uluslararası Halk Dansları ve Müzik Festivali 24-27 Temmuz Prag	Halk Oyunları
Naz KARAASLAN		Uluslararası Halk Dansları ve Müzik Festivali 24-27 Temmuz Prag	Halk Oyunları

Tablo 31: 2547 Sayılı Kanun'un 39. Mad. Göre Yurt Dışında Görevlendirilen Öğrenciler

III. KURUMSAL KABİLİYET VE KAPASİTENİN DEĞERLENDİRİLMESİ

Kamu İdarelerince Hazırlanacak Stratejik Planlar ve Performans Programları ile Faaliyet Raporlarına İlişkin Usul ve Esaslar Hakkında Yönetmeliğin 26. maddesinin “Kurumsal Kabiliyet ve Kapasitenin Değerlendirilmesi:” başlığı altında yer alan “Orta ve uzun vadeli hedeflere ulaşılabilmesi sürecinde; teşkilat yapısı, organizasyon yeteneği, teknolojik kapasite gibi unsurlar açısından içsel bir durum değerlendirmesi yapılarak idarenin üstün ve zayıf yanlarına yer verilir” hükmü uyarınca doldurulacaktır.

(GZFT analizi, kurumun mevcut durumunu ve geleceğini etkileyebilecek, içsel durumunu ve onu çevreleyen dışsal faktörleri tahlil etmek için kullanılan yöntemlerden biridir. Bir anlamda, mevcut durumun tüm yönleriyle, iç ve dış dinamiklerin de göz önünde bulundurulmasıyla, fotoğrafının çekilmesidir.)

A. GÜÇLÜ YÖNLERİMİZ

1. Sahip olduğunuz avantajlar nelerdir?
2. Neleri iyi yaparsınız?
3. Hangi kaynaklara kolay ulaşım imkanlarınız var?
4. Dışarıdan bakanlar, sizin hangi yönlerinizi kuvvetli görür?

Soruları göz önünde bulundurularak doldurulacaktır.

B. ZAYIF YÖNLERİMİZ

1. Geliştirmeniz gereken –mükemmel olmayan - yönleriniz nelerdir?
2. Neleri kötü yaparsınız?
3. Nelerden kaçınmalısınız?

Soruları göz önünde bulundurularak doldurulacaktır.

C. FIRSATLARIMIZ

1. İyi fırsatlar nerede ve nasıl bulunur?
2. Etrafınızda gelişmekte olan süreçler ve eğilimler nelerdir?

Soruları göz önünde bulundurularak doldurulacaktır.

D. TEHDİTLERİMİZ

1. İlerlemenizin önündeki engeller nedir?
2. Daha iyi ve daha başarılı olmanın koşulları değişiyor mu?
3. Size zarar verici faktörler nelerdir?

Soruları göz önünde bulundurularak doldurulacaktır.

E. DEĞERLENDİRME

Yukarıda belirttiğiniz hususlar çerçevesinde;

1. Güçlü olduğumuz noktaları nasıl değerlendirebilir, kullanabiliriz?
2. Zayıf olduğumuz noktaları nasıl güçlendirebilir veya etkisiz kılabiliriz?
3. Fırsatları en iyi nasıl değerlendirebiliriz?
4. Tehditlere karşı nasıl bir savunma sistemi kurmalıyız?

Gibi konulardaki değerlendirmelerin belirtilmesi gerekmektedir.

IV. ÖNERİ VE TEDBİRLER

Kamu İdarelerince Hazırlanacak Stratejik Planlar ve Performans Programları ile Faaliyet Raporlarına İlişkin Usul ve Esaslar Hakkında Yönetmeliğin 26. maddesinin “Öneri ve Tedbirler” başlığı altında yer alan “Faaliyet yılı sonuçları ile genel ekonomik koşullar, bütçe imkânları ve beklentiler göz önüne alınarak, idarenin gelecek yıllarda faaliyetlerinde yapmayı planladığı değişiklik önerilerine, hedeflerinde meydana gelecek değişiklikler ile karşılaşılabileceği risklere ve bunlara yönelik alınması gereken tedbirlere yer verilir.” hükmü gereğince doldurulacaktır.

HAZIRLAYAN

Adı ve Soyadı : Mehmet PURTUL

Ünvanı : Şube Müdürü

Telefonu : 815 58 16

İmza :

(Raporu Hazırlayan Personelin Bilgileri Yazılacaktır.)

İÇ KONTROL GÜVENCE BEYANI

Harcama yetkilisi olarak görev ve yetkilerim çerçevesinde;

Harcama birimimizce gerçekleştirilen iş ve işlemlerin idarenin amaç ve hedeflerine, iyi mali yönetim ilkelerine, kontrol düzenlemelerine ve mevzuata uygun bir şekilde gerçekleştirildiğini, birimimize bütçe ile tahsis edilmiş kaynakların planlanmış amaçlar doğrultusunda etkili, ekonomik ve verimli bir şekilde kullanıldığını, birimimizde iç kontrol sisteminin yeterli ve makul güvenceyi sağladığını bildiririm.

Bu güvence, harcama yetkilisi olarak sahip olduğum bilgi ve değerlendirmeler, yönetim bilgi sistemleri, iç kontrol sistemi değerlendirme raporları, izleme ve değerlendirme raporları ile denetim raporlarına dayanmaktadır. [1]

Bu raporda yer alan bilgilerin güvenilir, tam ve doğru olduğunu beyan ederim. [2]
(16.01.2024)

Harcama Yetkilisi

İmza

Göksel CİVELEK

Sağlık Kültür ve Spor Daire Başkan V.

[1] Yıl içinde harcama yetkilisi değişmişse “benden önceki harcama yetkilisi/yetkililerinden almış olduğum bilgiler” ibaresi eklenir.

[2] Harcama yetkilisinin herhangi bir çekincesi varsa bunlar liste olarak bu beyana eklenir ve beyanın bu çekincelerle birlikte dikkate alınması gerektiği belirtilir.